

Sortenversuch Winterweizen am Standort LFS Pyhra 2015

Inhaltsverzeichnis

Versuchsziel	1
Methode	1
Kulturführung.....	1
Versuchsergebnis – Tabellenteil.....	2
Versuchsergebnis – Abbildungen	3

Versuchsziel

Erhebung der Anbaueignung von Winterweizensorten für die spezifischen Bedingungen des Alpenvorlandes. Die Ergebnisse fließen in die Österreichische Beschreibende Sortenliste ein.

Methode

Dreisatzgitter in Kleinparzellen mit 3 Wiederholungen

Kulturführung

Feldstück		Vordere Weingartleite
Vorfrucht	2014	Silomais
Bodenbearbeitung	14.10.2014	Stoppeln abschlegeln, -mulchen
	14.10.2014	Scheibenegge
		Mulchsaat mit Scheibenegge als Vorwerkzeug
Düngung	17.03.2015	65 kg N aus Harnstoff
	26.04.2015	30 kg N aus NAC
	01.06.2015	45 kg N aus NAC
Anbau	16.10.2014	275 Körner/m ²
Kulturpflege und Pflanzenschutz	23.03.2015	Striegeln
	23.04.2015	0,15l/ha Sekator + 0,75lt Mero 12,5 Kg Bittersalz + 0,2lt Moddus zu BBCH 26 der Kultur
	28.05.2015	1,5lt/ha Adexar+0,2lt/ha AgroNet zu BBCH 49
	03.06.2015	0,075lt Karate zu BBCH 49 der Kultur
Ernte	22.07.2015	Parzellenmährescher

Versuchsergebnis – Tabellenteil

Variante	Sorte	Zulassung	Backqualität	Kolben- / Grannenweizen	Feuchte %	Ertrag				% Roh-protein	kg HLG	Feucht-kleber	sec. Fall-zahl	g TKG
						% vom Versuch s-Ø	kg/ha							
						2015	2015	2015	2014					
1	Florescia	13	2	K	15,5	109	11.140	10.730		11,8	82,10	25,3	316	51,8
2	Fr_Fehl-objekt				12,9	44	4.530			13,5	81,50	30,0	388	40,1
3	Hewitt	11	2	K	11,0	110	11.240	11.900	8.660	12,5	81,90	28,0	351	47,6
4	Findus	14	6	K	11,0	108	11.040	9.710		13,5	83,30	31,7	420	48,6
5	Henrik	09	2	K	11,1	118	12.110	12.070	7.310	12,3	82,90	28,2	435	54,8
6	Pankratz	14	4	K	12,2	105	10.740			12,4	83,50	27,9	403	40,4
7	Sax	12	3	K	11,0	73	7.470	11.280		12,8	82,10	27,5	457	37,6
8	Siegfried	14	4	K	11,0	105	10.760			13,9	83,90	31,7	428	51,2
9	Spontan	14	4	K	11,0	111	11.420			13,8	83,90	31,3	445	46,0
10	Plinius	12	6	K	11,1	106	10.840	10.110	8.210	14,1	85,90	33,0	408	47,0
11	Sailor	10	4	K	11,3	109	11.140	9.760	8.280	13,5	84,70	31,2	313	48,4
12	Pedro	09	4	K	11,1	114	11.660	10.390	8.490	12,7	84,10	29,1	365	52,6
13	Richard	11	7	K	11,1	92	9.410	9.950	7.770	15,5	84,90	36,9	419	42,2
14	Norenos	10	7	K	10,8	88	9.020	11.110	7.450	14,0	82,90	32,1	402	50,8
15	Angelus	11	7	G	10,9	101	10.360	10.700	8.370	14,0	84,70	32,0	401	40,6
16	Mulan	06	4	K	10,3	108	11.110	11.800	7.950	12,7	82,90	28,7	251	49,4
<i>Mittelwerte</i>					11,46	100	10.249	10.545	9.666	13,31	83,45	30,29	387	46,82

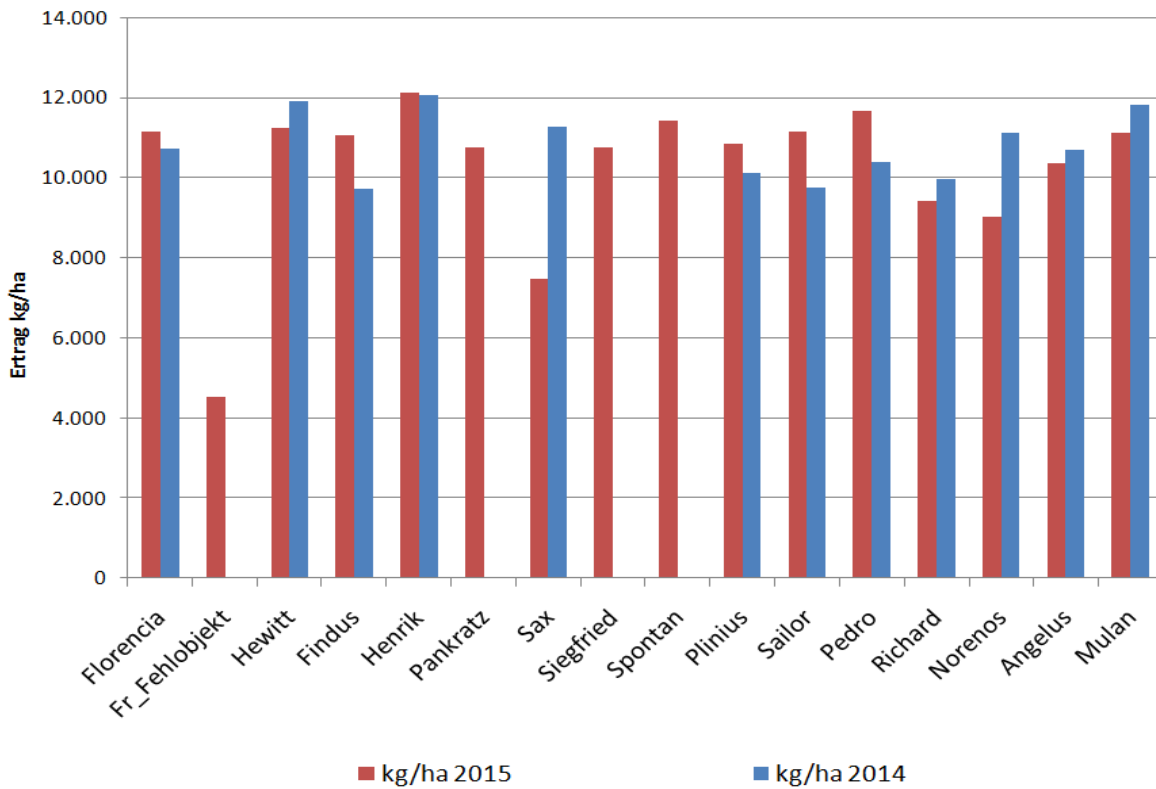
Die Grenzdifferenz GD_{5%} beträgt 6 % vom Versuchsdurchschnitt, der bei ca. 10.200 kg/ha liegt.

Hinweis:

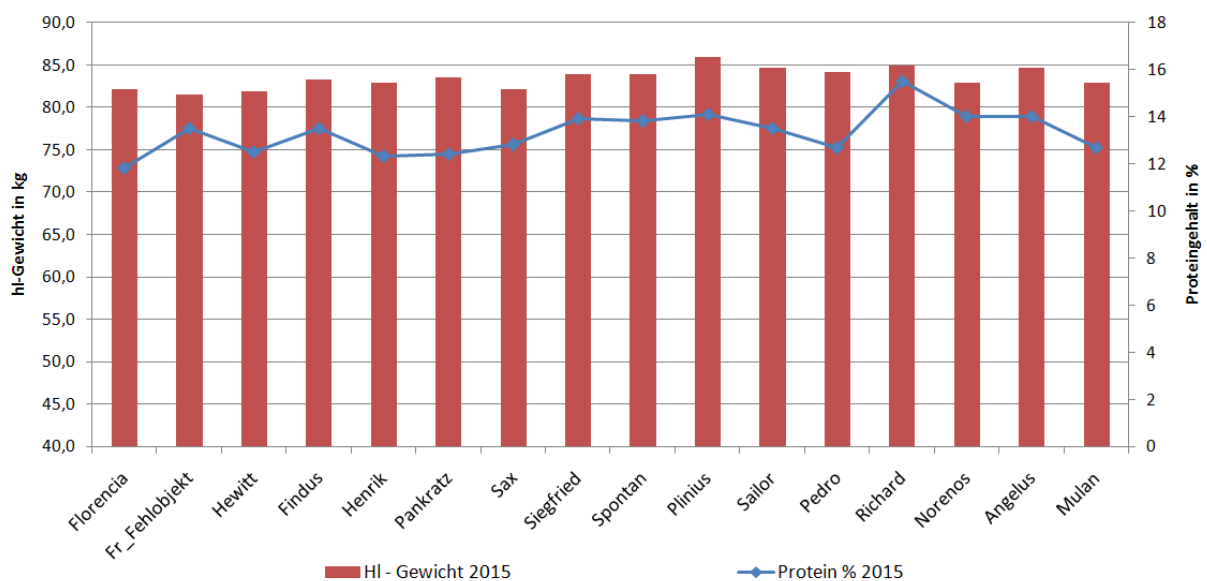
Auf Versuchspartzellen kann mit einem Mehrertrag von ca. 10% im Vergleich zu normalen Ackerflächen gerechnet werden.

Versuchsergebnis – Abbildungen

Sortenversuch Winterweizen LFS Pyhra 2015
Vergleich Ertrag 2015 und 2014



Sortenversuch Winterweizen LFS Pyhra 2015
Hl-Gewicht und Proteingehalt





*Der Sortenversuch Ende Mai vor dem Ährenschieben.
Schon alleine an der Blattfärbung und Ausbildung der Wachsschicht sind Unterschiede erkennbar.*



Etliche Sorten (im Bild die Sorte Sax) kamen mit dem starken Gelbrost-Druck nicht zu Recht, was sich im Endergebnis dann deutlich auswirkte.