



Sortenversuch Winterweizen am Standort der LFS Mistelbach 2013

Inhaltsverzeichnis

Versuchsziel	1
Methode	1
Kulturführung	1
Versuchsergebnis – Tabellenteil	1
Versuchsergebnis – Abbildung	3

Versuchsziel

Erhebung der Anbaueignung von Winterweizensorten für die spezifischen Bedingungen des Pannonikums. Dieser Sortenversuch ist ein gemeinsamer Sortenversuch des Landes Niederösterreich und der AGES Wien. Die Ergebnisse fließen in die Österreichische Beschreibende Sortenliste ein.

Methode

Dreisatzgitter in Kleinparzellen mit 3 Wiederholungen

Kulturführung

Vorfrucht:		Körnererbse
Bodenbearbeitung:		Grubber
	10.10.2012	Kreiselegge
Düngung:	11.03.2013	185 kg/ha NAC (50 kg N/ha) zu BBCH 12
	16.04.2013	185 kg/ha NAC (50 kg N/ha) zu BBCH 25
	15.05.2013	185 kg/ha NAC (50 kg N/ha) zu BBCH 55
Anbau:	13.10.2012	300 Körner/m ²
Kulturpflege und Pflanzenschutz:	22.04.2013	30 g/ha Artus + 0,5 l/ha Starane XL zu BBCH 25
	08.05.2013	0,9 l/ha Axial 50 zu BBCH 30
Ernte:	23.07.2013	



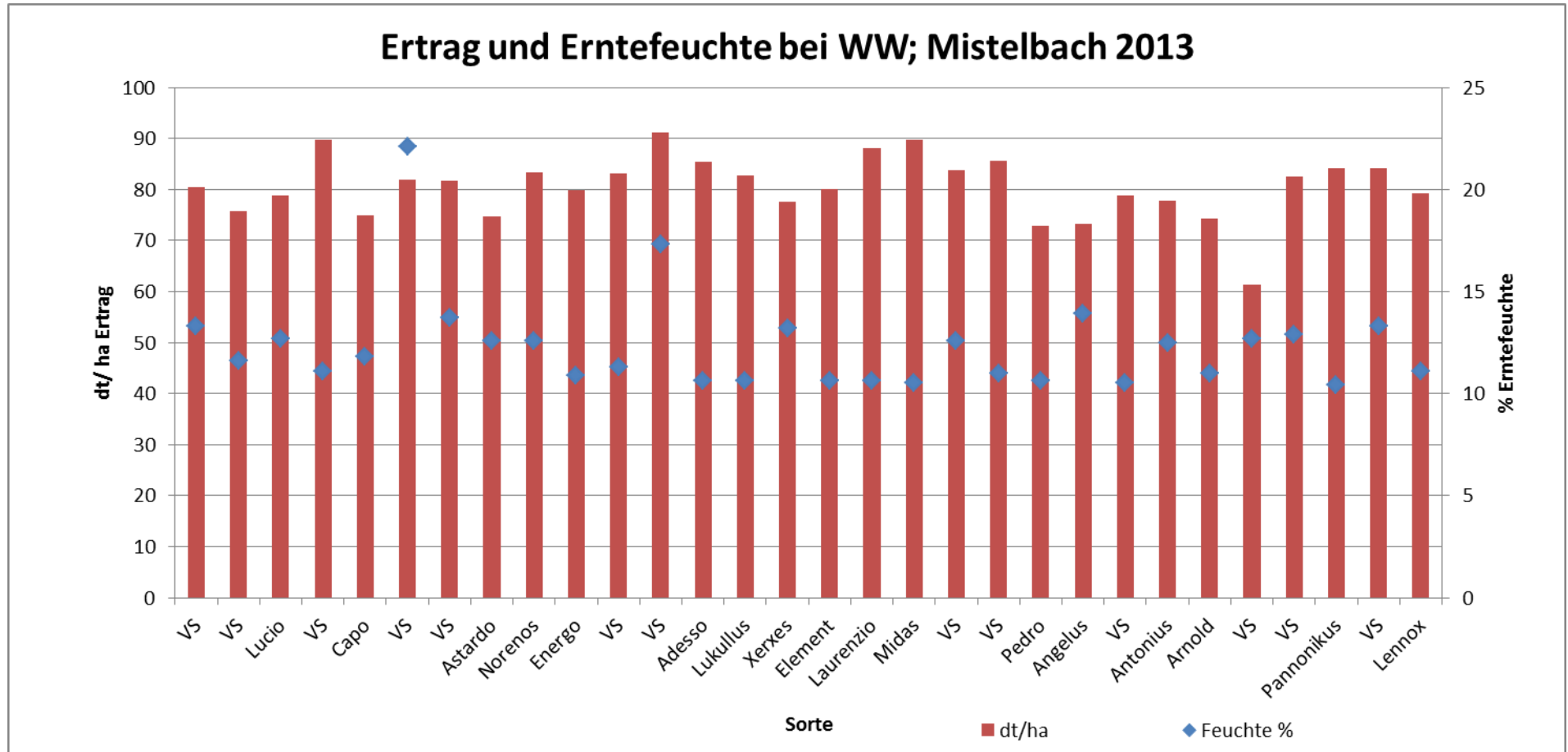
Versuchsergebnis – Tabellenteil

Var.	Sorte	Feuchte	Ertrag				Protein	Feucht- kleber	TKG	HL- Gewicht	
		2013	2013	2013	2012	2011	2010	2013	2013	2013	
		%	dt/ha	% v.MW.	dt/ha	dt/ha	dt/ha	%	%	g	kg/HL
1	VS	13,3	80,4	100				13,3	29,2	37,9	81,74
2	VS	11,6	75,7	94				14,3	32,2	33,3	81,86
3	Lucio	12,7	78,9	98	56,8	78,6		14,8	34,1	39,5	80,06
4	VS	11,1	89,7	111				13,6	31,2	39,2	84,7
5	Capo	11,8	75	93	52,1	75,1	65,9	14,7	34,1	36,5	83,62
6	VS	22,1	81,9	102	48,8			13,6	30,8	38,4	83,1
7	VS	13,7	81,7	101	53,9			14,7	33,2	42,7	82,5
8	Astardo	12,6	74,8	93	53,6	76,3	77,5	14,6	33	37,9	83,78
9	Norenos	12,6	83,3	103	51,0	80,3		13,8	30,5	41,5	81,9
10	Energo	10,9	79,8	99	53,4	76,7	82,4	13,6	30,9	37,4	82,58
11	VS	11,3	83,1	103	61,3			14	32,3	35,6	82,06
12	VS	17,3	91,1	113	60,7			14,9	34,2	43,7	82,62
13	Adesso	10,6	85,4	106	57,2	75,6		14,8	33,9	38,9	83,9
14	Lukullus	10,6	82,7	103	55,0	80,0	79,0	14,5	33,4	38,4	83,14
15	Xerxes	13,2	77,6	96	49,0	80,3	90,8	13,8	31,8	41,6	82,34
16	Element	10,6	80	99	56,6	78,7	70,9	14,6	33,6	37,3	82,5
17	Laurenzio	10,6	88,1	109				14,2	32,5	38,5	83,14
18	Midas	10,5	89,7	111	60,4	86,4	87,3	13,87	31,7	40,8	84,58
19	VS	12,6	83,7	104				15,7	35,7	35,4	81,78
20	VS	11	85,7	106				13,5	31	38	84,3
21	Pedro	10,6	72,8	90	46,6	82,9		12,6	28,7	36,7	80,14
22	Angelus	13,9	73,2	91	58,4	80,9	82,2	13,1	28,5	34,9	80,1
23	VS	10,5	78,8	98				14,2	31,9	36,1	82,34
24	Antonius	12,5	77,8	97	51,5	75,9	80,7	14,5	33,1	36,1	83,46
25	Arnold	11	74,3	92	58,0	75,2		13,5	31,1	40,2	81,82
26	VS	12,7	61,3	76	67,3			14	32,3	39,9	81,02
27	VS	12,9	82,5	102				13,3	30,5	42,1	83,74
28	Pannonikus	10,4	84,2	105	58,6	77,7	81,0	13,9	31,6	40,2	79,78
29	VS	13,3	84,2	105				13,4	30,6	34,5	81,9
30	Lennox	11,1	79,2	98	52,8			14,5	33,4	38,5	81,86
	Versuchsdur	12,3	80,6	100	54,9	78,3	78,0	14,1	32,0	38,4	82,4

Die Grenzdifferenz $GD_{5\%}$ beträgt 9,8 % vom Versuchsdurchschnitt, der bei 8.060 kg/ha liegt.



Versuchsergebnis – Abbildung





Hektoliter- und Tausendkornmasse bei WW; Mistelbach 2013

