



Sortenversuch Winterbraugerste am Standort der LFS Mistelbach 2017

Inhaltsverzeichnis

Versuchsziel	1
Methode	1
Kulturführung	1
Versuchsergebnis – Tabellenteil	2
Versuchsergebnis – Abbildung	2

Versuchsziel

Erhebung der Anbaueignung von Winterbraugerstensorten für die spezifischen Bedingungen des Pannonikums. Dieser Sortenversuch ist ein gemeinsamer Sortenversuch des Landes Niederösterreich und der AGES Wien. Die Ergebnisse fließen in die Österreichische Beschreibende Sortenliste ein.

Methode

Dreisatzgitter in Kleinparzellen mit 3 Wiederholungen

Kulturführung

Vorfrucht:		Wintergerste
Bodenbearbeitung:	28.09.2016	Kreiselegge
Düngung:	08.03.2017	220 kg/ha NAC (60 kg N/ha) zu BBCH 23
Anbau:	30.09.2016	
Kulturpflege und Pflanzenschutz:	10.04.2017	Unkrautbekämpfung mit 150 g/ha Zoom extra + 37,5 g/ha Oratio 40 WG zu BBCH 29
	02.05.2017	0,9 l/ha Axial 50 zu BBCH 35
Ernte:	27.06.2017	



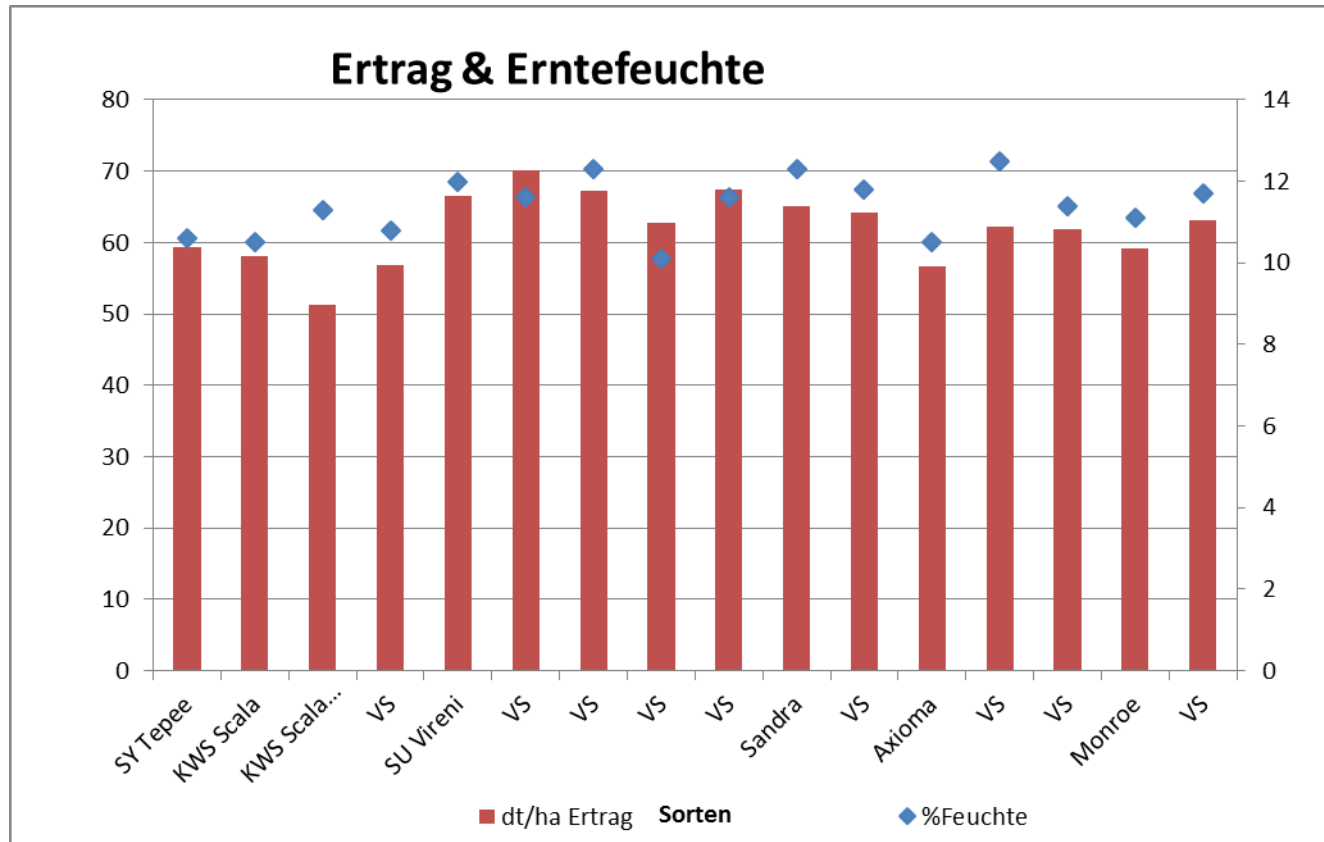
Versuchsergebnis – Tabellenteil

Var.	Sorte	Feuchte	Ertrag						Siebung	TKG	HL
		2017	2017	2017	2016	2015	2014	2013	2017	2017	2017
		%	dt/ha	% v. VD.	dt/ha	dt/ha	dt/ha	dt/ha	2,5 mm	g	kg/Hl
1	SY Tepee	10,6	59,4	96	94,7				11,8	26,6	59,7
2	KWS Scala	10,5	58,0	94	91,1	74,4	87,3	87,4	40,3	30,3	58,1
3	KWS Scala (+30kg N/ha)	11,3	51,2	83	90,9	72,8	94,0		38,6	29,1	58,4
4	VS	10,8	56,9	92	102,1				13,9	26,4	57,1
5	SU Vireni	12,0	66,6	107	102,8	75,3	88,8	115,7	22,6	33,1	62,9
6	VS	11,6	70,2	113	90,5	81,0			27,0	30,7	61,5
7	VS	12,3	67,3	109	94,8				23,5	29,0	64,8
8	VS	10,1	62,8	101					26,9	30,7	57,9
9	VS	11,6	67,5	109					30,2	32,7	64,7
10	Sandra	12,3	65,0	105	95,9	79,5	96,2	106,1	42,2	33,1	62,6
11	VS	11,8	64,2	104	100,0				51,8	32,1	63,0
12	Axioma	10,5	56,7	91	96,6				21,3	26,7	60,2
13	VS	12,5	62,2	100					23,6	32,4	65,8
14	VS	11,4	61,8	100					30,0	28,6	61,6
15	Monroe	11,1	59,1	95	92,9	75,0			25,8	27,6	60,7
16	VS	11,7	63,1	102					37,3	30,8	62,6
	Versuchsdurchschnitt	11,4	62,0	100	93,9	76,5	91,0	96,6	29,2	30,0	61,4

Die Grenzdifferenz beträgt (GD 5%) 4,2% vom Versuchsdurchschnitt. Der Versuchsdurchschnitt liegt bei 6.200 kg/ha.



Versuchsergebnis – Abbildung





Versuchsergebnis – Abbildung

